

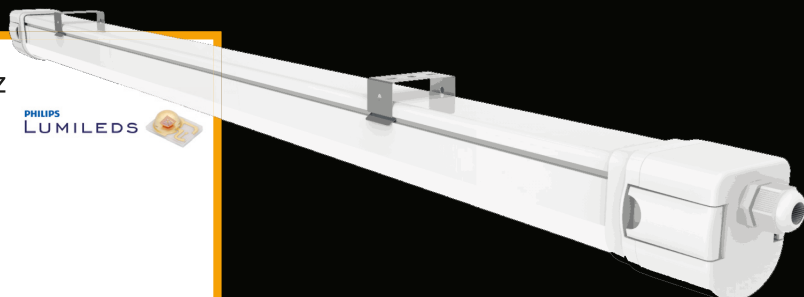
# ILLuminec

# Led

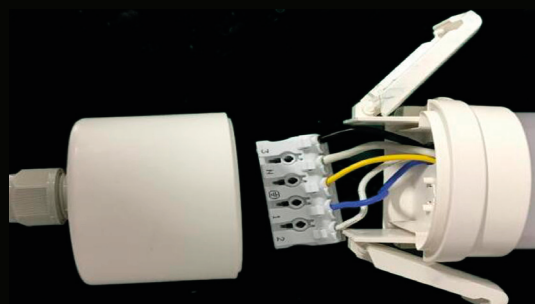
## Tri Proof T56 étanche pour une utilisation Professionnelle 130lm/W

Industrie - Tertiaire - Logistique - etc...

Voltage	AC100-277V 50/60Hz
Type Led	<b>PHILIPS</b> 3030
Driver	<b>TOMCARLINE</b>
	Non Dimmable
Facteur de puissance	>0.95
Efficacité lumineuse	130 lm/W
CCT	5000K
IRC	>80
Optique	Lentille Givré
Angle	120°
Corps	PC + aluminium 1070 interne
Durée de vie des LED	L90>46 000 h (à T ambiante <40°) L80>54 000 h (à T ambiante <40°)
Garantie	5 ans retour atelier
Pour températures ambiantes extrêmes	-30 / 55°C
Temp stockage	-40 / 85°C
Indice IP	IP65
Résistance aux chocs	IK08
Certificats	CE
Batterie de secours	En option
	<b>câblage traversant intégré : 3 x 1,5 mm<sup>2</sup></b>



PHILIPS  
LUMILEDS



ILL-TRI-T56-20W850L120	T56-20W	20Watt	5000K	120°	2 600lm	560x72x78mm
ILL-TRI-T56-40W850L120	T56-40W	40Watt	5000K	120°	5 100lm	1170x72x78mm
ILL-TRI-T56-60W850L120	T56-60W	60Watt	5000K	120°	7 800lm	1470x72x78mm
ILL-TRI-T56-75W850L120	T56-75W	75Watt	5000K	120°	9 750lm	1470x72x78mm
ILL-TRI-T56-xxW850L120E	T56-xxW	xxWatt	+ batterie de secours 10W - 3h autonomie			